

EasySteamPlus
Elektriline kombiahi 6GN 1/1

ÜHIK # _____

MUDEL # _____

NIMI # _____

SIS # _____

AIA # _____

**EasySteamPlus****Elektriline kombiahi 6GN 1/1**

237220 (FCZ061ETN)

ELEKT. KOMBIAHI 6 GN 1/1
PLUS LW-230V

237200 (FCZ061ETA)

ELEKTRI KOMBIAHI 6 GN
1/1 LW-PLUS**Peamised omadused**

- Manuaalne funktsioon: traditsiooniline juhtimine, käsitsi valitakse kõik vajalikud parameetrid. Käsitsi juhtimisel kasutatavad küpsetustsüklid:
 - Kui, kuum konvektsioonküpsetus (maks. 300 °C): Ideaalne madala niiskusega küpsetamiseks.
 - Madalatemperatuuriline aur (maks. 100 °C): ideaalne sous-vide (vakumeeritud toidu) ülessoojendamiseks ja õrnaks küpsetamiseks.
 - Auru tsükkel (100 °C): mereannid ja köögiviljad.
 - Kõrge temperatuuriga aur (maks. 130 °C).
 - Kombi tsükkel (maks. 250 °C): kombineerib niiskuse ja kuuma konvektsioonõhu, tagades niiskusekontrolliga küpsetuskeskkonna, kiirendades seeläbi küpsetusprotsessi ja vähendades kaalukadu.
- Automaatne funktsioon: valides toiduperekonnast vajaliku toidutüübi, seadistab ahi automaatselt õige küpsetuskeskkonna, temperatuuri ja aja. Igasse toiduperekonda on võimalik salvestada maksimaalselt 60 personaalset eelseadet. Olemas on ka kolm spetsiaalset automaatset tsüklit:
 - Madala temperatuuriga küpsetamise tsükkel, (LTC) kaalukao minimaliseerimiseks, saavutatakse maksimaalne toidu kvaliteet suurte lihatükkide küpsetamisel.
 - Toidu regenereerimise tsükkel: efektiivne niiskuse kontroll kiireks toidu soojendamiseks.
 - Taigna kergitamise tsükkel: kasutab air-o-clima funktsiooni perfektse kergituskeskkonna loomisel.
- Niiskuse kontroll koos Lambda anduriga: kontrollib ja kuvab ühe protsendi täpsusega ahjukambris tsirkuleerivas kuumas õhus olevat niiskust kombi ja toidu regenereerimise faaside puhul. Lambda andur mõõdab füüsiliselt tegelikku niiskuse taset ahjukambris ning muudab seda vastavalt ette antud parameetritele. Kasutades konvektsioonküpsetamist juhib Lambda sensor toidust tekkinud liigniiskuse väljutamist ahjukambri.
- Täisautomaatne pesusüsteem: 4 erinevat eelseadistatud pesuprogrammi ahjukambri pesemiseks vastavalt viimase määrdumisastmele. Pesusüsteem on üleni ahju integreeritud, ei ole vaja midagi käsitsi ahjukambri sisse lisada ega sealt ära võtta.
- Automaatne katlakivi eemaldamise programm, mille abil saab kasutaja ise puhastada boileri katlakivist.
- Multitaimeriga küpsetamine: saab siinide kaupa seadistada erinevad küpsetusajad erinevatele toitudele, tagab suurepärase tulemuse ning küpsetamise sujuvuse. Kokku saab salvestada ahju mälusse 70 Multitaimer programmi.
- Perfektno kuumuse jagunemine: Multifunktsionaalne ventilaator surub väljaspoolt võetud ja seejärel eelsoojendatud õhu ahjukambri sisse, tagades sellega ühtlase küpsetustulemuse.
- Programmid: maksimaalselt 1000 retsepti saab salvestada ahju mällu, kordamaks igat retsepti täpselt samasugusena igal vajalikul hetkel. Retsepte saab jagada paremaks organiseerimiseks 16 erinevasse kategooriasse. Samuti võib igas retseptis kasutada kuni 16 astmelist küpsetust.
- Make-it-mine funktsioon, mille abil saab kasutaja personaliseerida ahju peamised toimingud just selliseks, nagu kasutajal vaja. Näiteks on võimalik lukustada valmisprogrammid, et neid ei saaks kogemata muuta.
- 6-mõõtmispunkti torketermomomeeter maksimaalselt täpseks mõõtmiseks ja toiduturvalisuse tagamiseks.
- Ahjul on reguleeritav ventilaatori kiirus, kolm erinevat kiirust.
- Vähendatud võimsusega tsükkel.
- USB-ühendus, mille abil saab unedada ahju programme ja

KOOSKÖLASTUS: _____

siirdada küpsetusprogramme, HACCP ja FSC andmeid kiirelt ja kergesti.

- Toidu turvalisuse kontroll jälgib toidu valmistusprotsessi, et viimane vastaks HACCP standarditele. HACCP andmete salvestusüsteem on saadaval lisavarustusena.
- Lisavarustuses saadaval Sous-Vide torketermomeeter, mille abil saab Touchline ahjus küpsetada Sous-Vide tooteid kontrollitud sisetemperatuuriga.
- Ahi tarnitakse GN 1/1 siinidega, millede vahe on 65 mm

Konstruksioon

- IPX 5 pritsevee kaitseklass lihtsamaks puhastamiseks.
- Üleni 304 AISI roostevabast terasest konstruksioon.
- Ühenduskohtadeta hügieeniline küpsetuskamber on üleni ümardatud nurkadega, kergendab puhastamist.
- Kahekordsest karastatud klaasist uks on avatud raamiga, tänu sellele on välimine osa jahe. Sisemine klaas on kerge puhastamise võimaldamiseks varustatud hingedega.
- Hooldustoiminguid on kerge teostada hingedega varustatud esipaneeli kaudu.
- Integreeritud pesudišš on komplektis.

Lisavarustus

- VENT.-TA ÄRATÕMBEKUPPEL 6&10 GN 1/1- LW PNC 640791
- VENT.-GA ÄRATÕMBEKUPPEL 6&10 GN 1/1- LW PNC 640792
- LÕHNA EEMALDAV VENTKUBU+ VENTI.-6&10GN1/1 PNC 640796
- - NOT TRANSLATED - PNC 920002
- - NOT TRANSLATED - PNC 920003
- AUTOMAAT VEEPEHMENDI AHJUDELE PNC 921305
- VEEPEHMENDI VAIKPUHASTUS PNC 921306
- RATASTE KOM. AHJUALUS. 6&10X1/1 & 2/1 LW PNC 922003
- 6&10X1/1GN KÄRU PNC 922004
- AHJUTOGI+RATTAD 6X1/1GN, 65MM PNC 922005
- AHJUTOGI+RATTAD 5X1/1GN, 80MM PNC 922008
- KOMPLEKT 4 REG. JALGA PNC 922012
- 1/1GN AISI 304 RESTIPAAR PNC 922017
- 6&10GN1/1 AHJUDE KANDIKU TUGI ALUS PNC 922021
- GN 1/1 TIBURESTIPAAR PNC 922036
- KÜPSETUSTOGI 5X(400X600)+ RAT.-80MM,6X1/1 PNC 922065
- AOS 6&10 GN1/1 LIUGRIIUL+KÄEPIDE PNC 922074
- 1 REST GN 1/2 4 TERVE KANA JAOKS (1,2KG) PNC 922086
- ALUSRAAM AOS 6 GN 1/1KOOS KUBUGA PNC 922087
- TEFLON UNIV. PANN GN1/1 H=20 MM PNC 922090
- TEFLON UNIV. PANN GN1/1 H=40 MM PNC 922091
- TEFLON UNIV. PANN GN1/1 H=60 MM PNC 922092
- VÄLISE LOP./PESUAINE DOSAAT.ÜHEND. KOMPL. PNC 922169
- PESUDUŠŠ AHJULE PNC 922171
- 6 GN AHJU RASVAFILTER PNC 922177
- 6&10X1/1GNAHI KANDIKUTOEGA AVA STD ALUS PNC 922195
- PESUAINEKORV-SEINALE KINNITATAV PNC 922209
- LOPUTUSAINE MAHUTI HOIDJA AVATUD ALUSELE PNC 922212
- GRILL -JA PIZZAPLAAT GN1/1 PNC 922215
- ALUSKAPP+SIINID 6&10 GN 1/1 AHJUD LW PNC 922226

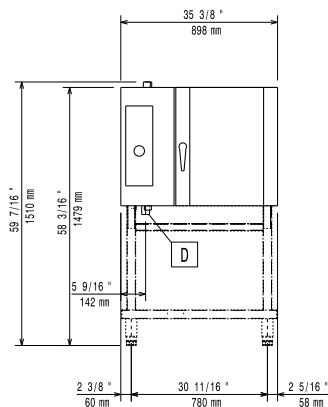
- 6&10X1/1GNAHI SOOJALKAPIL PNC 922232
- 2 FRITÜÜR KORVI AHJULE PNC 922239
- KUUMAKAITSE KOHAKUTI AHJ. 6GN+6GN PNC 922244
- KUUMAKAITSE KOHAKUTI AHJ. 6GN+10GN PNC 922245
- JUHTPANEELI FILTER-6&10 GN1/1 AHJUDELE PNC 922246
- KUUMAKAITSE 6GN 1/1 AHJUDELE PNC 922250
- KAHEASTMELINE AHJUUKSE SULGUR PNC 922265
- 1 (1,2KG) GN1/1 REST 8 KANALE PNC 922266
- KOMP. INTEGREETUD HACCP AHJULE PNC 922275
- USB TORKETERMOMEETER SOUS-VIDE KÜPSETAM. PNC 922281
- PAGARISIINIDE KIT 6 GN1/1 AHJUDELE PNC 922282
- KANAL.KOMP.(D=50MM) AHJUD 6&10GN 1/1-2/1 PNC 922283
- KÜPS.PLAAT.HOID.(400X600) 6&10GN1/1 ALU. PNC 922286
- RASVAKOGUMISKOMPLEKT (KANDIK+KÄRU) PNC 922287
- BAGUETT'I KÜPSETUSPLAAT GN 1/1 PNC 922288
- AHJUGRILL (ALUMIINIUM) GN 1/1 PNC 922289
- MUNADE PRAEPLAAT 8 MUNALE - GN 1/1 PNC 922290
- SILE KÜPSETUSPLAAT 2 SERVAGA-GN 1/1 PNC 922299
- KARTULI KÜPSETUSREST GN 1/1 28 KARTULILE PNC 922300
- NON-STICK U-PAN GN 1/2 H=20 MM PNC 922308
- NON-STICK U-PAN GN 1/2 H=40 MM PNC 922309
- NON-STICK U-PAN GN 1/2 H=60 MM PNC 922310
- PAIGALDU.KOMPL.- EL. 6X1/1 + EL. 6&10X1/1 PNC 922319
- KRAEGA JALAD PNC 922320
- RASVAKOGUMISNÕU 100MM PNC 922321
- KÄRU ALUMISELE AHJULE, TORN PNC 922323
- KIT 1 VARRASTE PANN+4 PIKKA VARR.-LW PNC 922324
- GN NÕU GRILLVARRASTELE PNC 922326
- NELI GRILLVARRAST PNC 922327
- RASVAKOGUMISNÕU 40 MM PNC 922329
- JALGADE TÕSTJA 2X6GN1/1 VÕI 61 ALUSEL PNC 922330
- TORN PAIG. TÕSTJA 2X6GN1/1+RATTAD(H250MM) PNC 922331
- RATTAD; TORN.2X6GN1/1-6GN1/1+10GN1/1 PNC 922333
- SUITSUTAJA AHJU PNC 922338
- VEEFILTER AHJUDELE-2 MEMBRAANI PNC 922342
- VÄLINE PÕÖRDOSMOOSFILTER-2 MEMBRAAN PNC 922343
- KIT KLAPI KONTROLL - UNI EN 1717 PNC 922347
- MITMEOTSTARBELINE KONKS PNC 922348



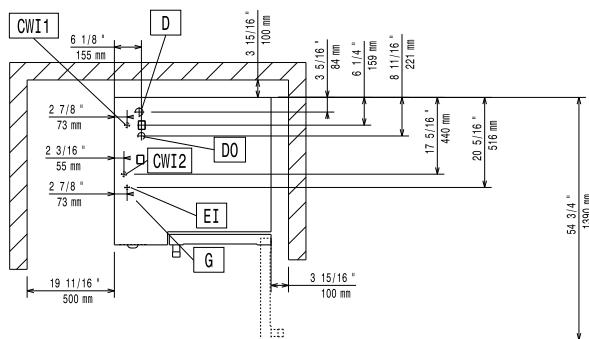
Firmale jääb õigus modifitseerida tooteid ilma ette hoiatamata. Kogu info on õige trükkimise hetkel.

EasySteamPlus
Elektriline kombiahi 6GN 1/1

Ees

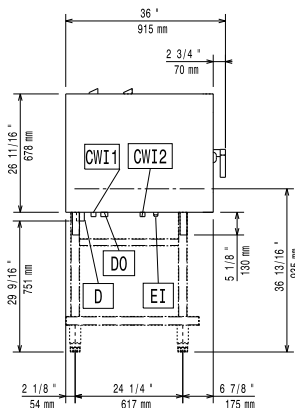


Ülaosa



- CWI** = Külma vee ühendus
D = Äravool
EI = Elektriühendus
EQ = Potentsiaaliühtlustus

Külg



Elekter

Toitepinge:

237220 (FCZ061ETN)

230 V/3 ph/50/60 Hz

237200 (FCZ061ETA)

400 V/3N ph/50/60 Hz

Ühendatud koormus:

10.1 kW

Circuit breaker required

Vesi:

Veeühendus: "FCW" ühendus:

3/4"

Total hardness:

5-50 ppm

Rõhk:

1-2.5 bar

Äravool "D":

1"1/4

Electrolux soovitab kasutada vee omadusi parandavaid lisaseadmeid, vastavalt veeanalüüside tulemustele.

Palun tutvuge kasutusjuhendiga vee kvaliteeti puudutava detailsema info saamiseks.

Paigaldus:

Clearance:

Clearance: 5 cm rear and right hand sides.

Suggested clearance for service access:

50 cm left hand side.

Mahutavus:

GN:

6 - 1/1 Gastronorm

Max load capacity:

30 kg

Võtmeinfo:

Välismõõdud, kõrgus:

808 mm

Välismõõdud, laius:

898 mm

Välismõõdud, sügavus:

915 mm

Netokaal:

132 kg

Laadimiskaal:

237220 (FCZ061ETN)

151 kg

237200 (FCZ061ETA)

144 kg

Transpordipakendi maht:

237220 (FCZ061ETN)

1 m³

237200 (FCZ061ETA)

0.99 m³