



air-o-convect Touchline Elektriline Touchline konveksioonahi 10GN 2/1

ÜHIK # _____

MUDEL # _____

NIMI # _____

SIS # _____

AIA # _____



Elektriline Touchline konveksioonahi 10GN 2/1
air-o-convect Touchline



hoida energiat, vett ja loputusainet.

air-o-convect Touchline

Elektriline Touchline konveksioonahi 10GN 2/1

266203 (AOS102EKA1)

ELEKT.KONVEKTSIOONAHJ
(TOUCH) 10GN2/1LW

Lühike spetsifikatsioon

Ühiku nr.

air-o-convect Touchline 10 GN 2/1 elektriline konveksioonahi omab kõiki konveksioonahju omadusi ja aur genereeritakse ahjukambris, lisamaks ja hoidmaks niiskust, mis kõik kokku tagavad kõrge küpsetustulemuse ning ühtlase kvaliteedi erinevate küpsetusprogrammidega. Küpsetusüklitest on ahjul konveksioonküpsetamine kuuma õhuga (25°C-300°C) ja 11 automaatset niiskustaset, kuivast ahjukambri kuni kõrge aurusesalduseni. Ahi on programmeeritav ning sinna saab salvestada enda retsepte, lisaks automaatne eelsoojendamine, hoidmise funktsioon ja automaatne ning väga kiire ahjukambri jahutamine. Valmistatud üleni AISI 304 roostevabast terasest, liitekohtadeta hügieeniline ahjukamber, millel on ümardatud sisenurgad. Kahekihiline termoklaasidega uks omab avatud raami konstruktsiooni, tänu millele püsib ukse välisosa jahedana. IPX5 veepritsse kaitse sertifikaat. USB ühendus retseptide kopeerimiseks, toiduturvalisuse (HACCP) andmete salvestamiseks ja tarkvara uuendamiseks tavalise USB mälu pulgaga.

Air-o-clean™ automaatne ja täielikult integreeritud pesusüsteem, millel on ka nn. "Green" omadused, mis võimaldavad kokku

KOOSKÖLASTUS: _____

Peamised omadused

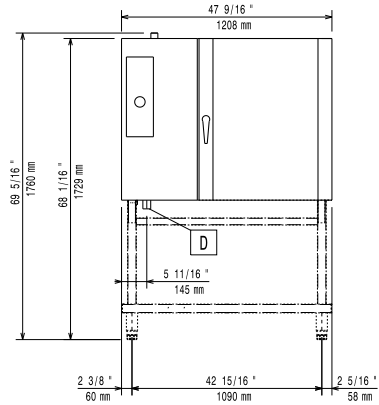
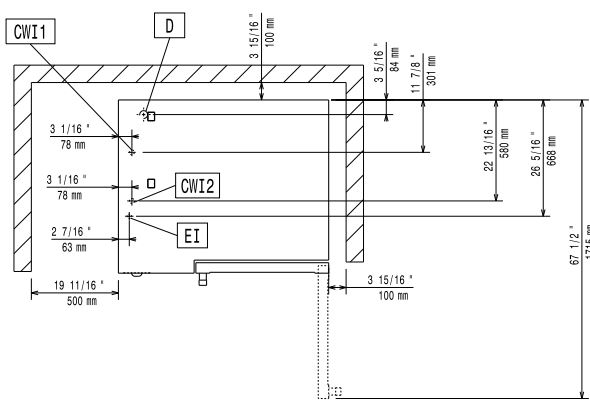
- Kuiv kuum konvektsioonsükkel (maks. 300 °C), ideaalne madala niiskusega küpsetamiseks. Automaatne niisutussüsteem (11 seadet) boilerivabaks auru genereerimiseks:
 - 0 = täiendavat niiskust ei lisata (pruunistamine, au gratin, küpsetamine, eelküpsutatud toit)
 - 1-2 = madal niiskus (väiksed portsjonid liha ja kala)
 - 3-4 = keskmine madal niiskus (suured lihatükid, regenereerimine, röstitud kana, kergitamine)
 - 5-6 = keskmine niiskus (röstitud köögiviljad ja röstitud liha ja kala esimene faas)
 - 7-8 = keskmine kõrge niiskus (aurutatud köögiviljad)
 - 9-10 = kõrge niiskus (aurutatud liha ja mundriga kartulid)
- air-o-flow: ahjust väljapoolt võetud värske õhk juhitakse mitmefunktsionaalsele ventilaatorile, kus see kuumutatakse ja surutakse küpsetuskambrisse, tagamaks ühtlast küpsetustulemust.
- air-o-clean™: neli erinevat ja täiesti automaatset puhastusprogrammi. Iga programmiga koos saab kasutada nn. Green Spirit funktsioone, milledega hoitakse kokku vett, energiat ja loputusainet.
- Programmeeritavus: kuni 1000 retsepti saab salvestada ahju mälli, iga retsept võib endas sisaldada kuni 16 erinevat küpsetusfaasi.
- Multitaimeriga küpsetamine: saab siinide kaupa seadistada erinevad küpsetusajad erinevatele toitudele, tagab suurepärase tulemuse ning küpsetamise sujuvuse. Kokku saab salvestada ahju mälusse 70 Multitaimer programmi.
- Make-it-mine funktsioon, mille abil saab kasutaja personaliseerida ahju peamised toimingud just selliseks, nagu kasutajal vaja. Näiteks on võimalik lukustada valmisprogrammid, et neid ei saaks kogemata muuta.
- Muudetava kiirusega ventilaator: täiskiirus, pool kiirust ja pulseeriv funktsioon.
- Hoidmise tsükkel toidu soojana säilitamiseks pärast küpsetusükli lõppu.
- Automaatne ja manuaalne kiirjahutamise käivitamine liikudes kõrgematelt temperatuuridelt madalamatele.
- USB-ühendus, mille abil saab uuendada ahju programme ja siirdada küpsetusprogramme, HACCP ja FSC andmeid kiirelt ja kergesti.
- HACCP andmete salvestamine standardis.
- Torketermomeeter on ahju standardvarustuses.
- Ahi tarnitakse koos GN 2/1 siinidega, siinide vahe 65 mm.

Konstruksioon

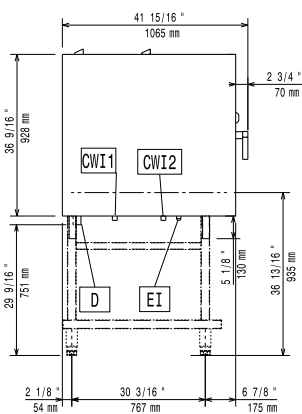
- IPX 5 pritsevee kaitseklass lihtsamaks puhastamiseks.
- Üleni 304 AISI roostevabast terasest konstruktsioon.
- Ühenduskohtadeta hügieeniline küpsetuskamber on üleni ümardatud nurkadega, kergendab puhastamist.
- Kahekordsest karastatud klaasist uks on avatud raamiga, tänu sellele on välimine osa jahe. Sisemine klaas on kerge puhastamise võimaldamiseks varustatud hingedega.
- Hooldustoiminguid on kerge teostada hingedega varustatud esipaneeli kaudu.

Lisavarustus

- | | | | |
|---|------------|--|------------|
| • VENTILAATORITA LÕÕRITORU 10 GN2/1 LW | PNC 640793 | • Kaheastmeline ukseulgur | PNC 922265 |
| • VENTILAATORIGA LÕÕRITORU 10 GN2/1 LW | PNC 640794 | • 1 (1,2KG) GN1/1 rest 8 kanale | PNC 922266 |
| • VEEPEHMENDAJA KASSETIGA C500 | PNC 920002 | • KOMP. INTEGREERITUD HACCP AHJULE | PNC 922275 |
| • VEEPEHMENDAJA KASSETIGA AUR 1200 | PNC 920003 | • USB TORKETERMOMEETER SOUS-VIDE KÜPSETAM. | PNC 922281 |
| • AUTOMAAT VEEPEHMENDI AHJUDELE | PNC 921305 | • KANAL.KOMP.(D=50MM) AHJUD 6&10GN 1/1-2/1 | PNC 922283 |
| • VEEPEHMENDI VAIKPUHASTUS | PNC 921306 | • KRAEGA JALAD | PNC 922320 |
| • RATASTE KOM. AHJUALUS. 6&10X1/1 & 2/1 LW | PNC 922003 | • KIT 1 VARRASTE PANN+6 LÜH.VARR-LW-CW | PNC 922325 |
| • KOMPLEKT 4 REG. JALGA | PNC 922012 | • 6 LÜHIKEST VARRAST | PNC 922328 |
| • 1/1GN AISI 304 RESTIPAAR | PNC 922017 | • RASVAKOGUMISNÕU 40 MM | PNC 922329 |
| • GN 1/1 TIBURESTIPAAR | PNC 922036 | • RATTAD 62-102 AHJUDELE | PNC 922336 |
| • AOS 10 GN 2/1 KANDIKUTUGI | PNC 922041 | • SUITSUTAJA AHJU | PNC 922338 |
| • AOS 10 GN 2/1 RULLRIIULI KÄRU | PNC 922042 | • VEEFILTER AHJULE-4 MEMBRAANI | PNC 922344 |
| • AHJUTOGI+RATTAD 10X2/1GN, 65MM-LW | PNC 922043 | • VÄLINE PÖÖRDOSMOOSFILTER-4 MEMBRAANI | PNC 922345 |
| • AHJUTOGI+RATTAD 16X2/1GN, 80MM-LW | PNC 922045 | • KIT KLAPI KONTROLL - UNI EN 1717 | PNC 922347 |
| • LIUGRATTAD+KÄEPIDE AOS 10 GN 2/1 | PNC 922047 | • MITMEOTSTARBE LINE KONKS | PNC 922348 |
| • TERMAALKATE AOS 10 GN 2/1 | PNC 922048 | • TEFLON UNIV. PANN GN1/1 H=20 MM | PNC 925000 |
| • BANKETIKÄRU-51 TALDRIKUT-75MM-10GN 2/1 | PNC 922052 | • TEFLON UNIV. PANN GN1/1 H=40 MM | PNC 925001 |
| • Ratastega pagaririiul, 80mm 20x2/1 GN (400x600) | PNC 922067 | • TEFLON UNIV. PANN GN1/1 H=60 MM | PNC 925002 |
| • VÄLISE LOP./PESUAINE DOSAAT. ÜHEND.KOMPL. | PNC 922169 | • KOMPLEKT 6 NON-STICK U-PAN GN1/1 H=20MM | PNC 925012 |
| • SISKOMP.ÕMMATAV PESUDUŠI VOOLIKÜRULL | PNC 922170 | • KOMPLEKT 6 NON-STICK U-PAN GN1/1 H=40MM | PNC 925013 |
| • PESUDUŠŠ AHJULE | PNC 922171 | • KOMPLEKT 6 NON-STICK U-PAN GN1/1 H=60MM | PNC 925014 |
| • 2/1 GN AISI304 RVT VÕREPAARI | PNC 922175 | | |
| • 10X1/1-2/1 AHJU RASVAFILTER | PNC 922178 | | |
| • KÜPSETUSPLAAT(400*600*38) -PERF. ALU/SIL | PNC 922189 | | |
| • KÜPS.PLAAT (400*600*204) 4 SERVA-PERF.AL | PNC 922190 | | |
| • KÜPS.PLAAT (400*600*20) -4 SERVA ALU. | PNC 922191 | | |
| • AV.ALUS+KANDIKUTUGI 10GN2/1KONVEKTAHJULE | PNC 922198 | | |
| • PESUAINEKORV-SEINALE KINNITATAV | PNC 922209 | | |
| • LOPUTUSAINE MAHUTI HOIDJA AVATUD ALUSELE | PNC 922212 | | |
| • ALUSKAPP+SIINID-10 GN 2/1 AHJUDELE LW | PNC 922234 | | |
| • SOOJENDUSEGA ALUSKAPP+SIINID-10GN 2/1 LW | PNC 922238 | | |
| • 2 FRITÜÜRKORVI AHJULE | PNC 922239 | | |
| • JUHTPANEELI FILTER-10 GN2/1 AHJUDELE | PNC 922247 | | |
| • KUUMUSEKAITSE 10GN 2/1 AHJULE | PNC 922252 | | |

Eestvaade

Ülaosa


- CWI1** = Külma vee ühendus 1
CWI2 = Külma vee ühendus 2
D = Äravool
EI = Elektriühendus

Külg

Elekter
Toitepinge:

266203 (AOS102EKA1) 400 V/3N ph/50/60 Hz

Ühendatud koormus:

25 kW

Vesi:
Veesisendi "CW" ühendus:

3/4"

Rõhk:

1.5-4.5 bar

Äravool "D":

1 1/4"

Mahutavus:
GN:

10; - 2/1 Gastronorm;

Võtmeinfo:
Välismõõdud, kõrgus:

1058 mm

Välismõõdud, laius:

1208 mm

Välismõõdud, sügavus:

1065 mm

Netokaal:

175 kg

Laadimiskaal:

201 kg

Transpordipakendi maht:

1.82 m³