

air-o-convect

Elektriline pagari konveksioonahi - 5 siini  
400x600

269330 (AOS061ECY2)

EL.KONVEKTSIOONAHAI-  
PAGARI-6 GN 1/1 LW

## Lühike spetsifikatsioon

### Ühiku nr.

Konveksioonahi, auru genereerimine ahjukambris. 90% auru kontsentratsioon ahjukambris saavutatakse 4 minutiga. Air-o-flow: värske eelkuumutatud õhk surutakse läbi bi-funktsionaalse ventilatori ahjukambrisse, millega tagatakse ühtlane küpsetustulemus. Olemas ka manuaalne vee sissepritse võimalus, täiendavaks niisutamiseks. Air-o-clean: integreeritud pesusüsteem, millel on neli eelprogrammeeritud täisautomaatset pesusükli ja üks poolautomaatne pesuprogramm. Küpsetusüklid: kuum õhk (25-300 °C) kombineeritud 11 erineva niiskustasemega, sobilik pruunistamiseks, küpsetamiseks ja aurutamiseks. Kaheastmeline küpsetamine võimaldab erinevaid küpsetusükleid omavahel liita. Ventilatori kiirusteks on täiskiirus, pool kiirus ja pulseeriv variant. Torketermomeeter täpseks küpsetuse juhtimiseks. Topeltklaasiga uks (siseklaas avaneb nagu raamat) tagab jaheda välis temperatuuri ning sellel on ka tilganõu kondensaadi kogumiseks, mis takistab põranda märgumist. Halogeenvalgustus küpsetuskambris. Küljepaneelid ja sisekamber AISI 304 roostevabast terasest.

Varustuses küpsetusplaatidele sobivad siinid: 400x600mm, 80mm siinide vahega.

## Peamised omadused

- Kuiv kuum konveksioonsükkel (maks. 300 °C), ideaalne madala niiskusega küpsetamiseks. Automaatne niisutussüsteem (11 seadet) boilerivabaks auru genereerimiseks:
  - 0 = täiendavat niiskust ei lisata (pruunistamine, au gratin, küpsetamine, eelküpsutatud toit)
  - 1-2 = madal niiskus (väiksed portsjonid liha ja kala)
  - 3-4 = keskmine madal niiskus (suured lihatükid, regenerimine, röstitud kana, kergitamine)
  - 5-6 = keskmine niiskus (röstitud köögiviljad ja röstitud liha ja kala esimene faas)
  - 7-8 = keskmine kõrge niiskus (aurutatud köögiviljad)
  - 9-10 = kõrge niiskus (aurutatud liha ja mundriga kartulid)
- Kaheastmeline küpsetamine võimaldab kasutada kahte erinevat küpsetusfaasi.
- Õhuklapp on elektrooniliselt juhitud, tagab liigniiskuse väljutamise krõbeda küpsetustulemuse saavutamiseks.
- Automaatne ja manuaalne kiirjahutamise käivitamine liikudes kõrgematelt temperatuuridelt madalamatele.
- air-o-clean™ täisautomaatne ja täiesti integreeritud pesusüsteem (4 automaatset ja 1 poolautomaatne pesusükkel).
- air-o-flow: ahjust väljapoolt võetud värske õhk juhitakse mitmfunktsionaalsele ventilatorile, kus see kuumutatakse ja surutakse küpsetuskambrisse, tagamaks ühtlast küpsetustulemust.
- Torketermomeeter on ahju standardvarustuses.
- Ventilatori kiirused: täis-, pool- ja pulseeriv kiirus. Täiskiirus vaikimisi kasutusel. Pool kiirust on ideaalne õrnade toodete küpsetamiseks nagu pagaritooted. Pulseeriv kiirus sobib madala temperatuuriga küpsetamiseks, väikse kaalukao saavutamiseks ja ka valminud toidu soojana hoidmiseks.

## Konstruksioon

- Ahjus siinid viiele 400x600mm pannile.
- IPX 5 pritsevee kaitseklass lihtsamaks puhastamiseks.
- Üleni 304 AISI roostevabast terasest konstruktsioon.
- Ühenduskohtadeta hügieeniline küpsetuskamber on üleni ümardatud nurkadega, kergendab puhastamist.
- Kahekordsest karastatud klaasist uks on avatud raamiga, tänu sellele on välimine osa jahe. Sisemine klaas on kerge puhastamise võimaldamiseks varustatud hingedega.
- Hooldustoiminguid on kerge teostada hingedega varustatud esipaneeli kaudu.

### KOOSKÖLASTUS:

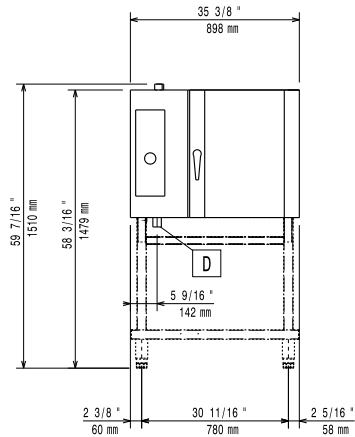
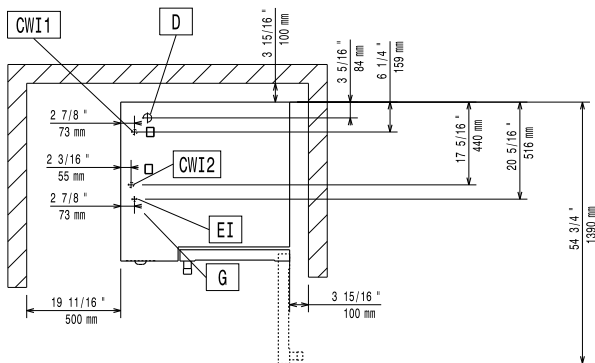
**Kaasas olev lisavarustus**

- 1 tk PAGARISIINIDE KIT 6 GN1/1 AHJUDELE PNC 922282

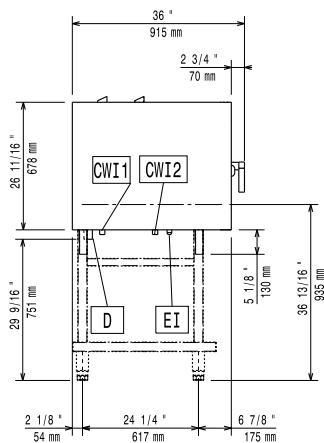
**Lisavarustus**

- VENT.-TA ÄRATÖMBEKUPPEL 6&10 GN 1/1-LW PNC 640791
- VENT.-GA ÄRATÖMBEKUPPEL 6&10 GN 1/1-LW PNC 640792
- VEEPEHMENDI VAIKPUHASTUS PNC 921306
- RATASTE KOM. AHJUALUS. 6&10X1/1 & 2/1 LW PNC 922003
- 6&10X1/1GN KÄRU PNC 922004
- AHJUTOGI+RATTAD 6X1/1GN, 65MM PNC 922005
- AHJUTOGI+RATTAD 5X1/1GN, 80MM PNC 922008
- KOMPLEKT 4 REG. JALGA PNC 922012
- 1/1GN AISI 304 RESTIPAAR PNC 922017
- 6&10GN1/1 AHJUDE KANDIKU TUGI ALUS PNC 922021
- GN 1/1 TIBURESTIPAAR PNC 922036
- Ratastega pagaririiul, 80mm 6x1/1 GN (400x600) PNC 922065
- Käepidemega liugriiul 6&10x1/1 GN PNC 922074
- 1 REST GN 1/2 4 TERVE KANA JAOKS (1,2KG) PNC 922086
- VÄLISE LOP./PESUAINE DOSAAT. ÜHEND.KOMPL. PNC 922169
- PESUDUŠŠ AHJULE PNC 922171
- 6 GN ahju rasvafilter PNC 922177
- KÜPSETUSPLAAT(400\*600\*38) - PERF.ALU/SIL PNC 922189
- KÜPS.PLAAT (400\*600\*204) 4 SERVA-PERF.AL PNC 922190
- KÜPS.PLAAT (400\*600\*20) -4 SERVA ALU. PNC 922191
- 6&10X1/1GNAHI KANDIKUTOEGA AVA STD ALUS PNC 922195
- PESUAINEKORV-SEINALE KINNITATAV PNC 922209
- LOPUTUSAINE MAHUTI HOIDJA AVATUD ALUSELE PNC 922212
- ALUSKAPP+SIINID- 6&10 GN 1/1 AHJUDELE LW PNC 922223
- SOO.ALUSKAPP+SIINID-6&10GN 1/1+(400X600) PNC 922227
- 2 FRITÜÜRKORVI AHJULE PNC 922239
- KUUMAKAITSE KOHAKUTI AHJ. 6GN+6GN PNC 922244

- KUUMAKAITSE KOHAKUTI AHJ. 6GN+10GN PNC 922245
- JUHTPANEELI FILTER-6&10 GN1/1 AHJUDELE PNC 922246
- KUUMAKAITSE 6GN 1/1 AHJUDELE PNC 922250
- PAGARIPLAAT (400x600MM) AISI 304 S/S PNC 922264
- Kaheastmeline ukseulgur PNC 922265
- 1 (1,2KG) GN1/1 rest 8 kandale PNC 922266
- KOMP. INTEGREERITUD HACCP AHJULE PNC 922275
- PAGARISIINIDE KIT 6 GN1/1 AHJUDELE PNC 922282
- KANAL.KOMP.(D=50MM) AHJUD 6&10GN 1/1-2/1 PNC 922283
- KÜPS.PLAAT.HOID.(400X600) 6&10GN1/1 ALU. PNC 922286
- RASVAKOGUMISKOMPLEKT (KANDIK+ KÄRU) PNC 922287
- KARTULI KÜPSETUSREST GN 1/1 28 KARTULILE PNC 922300
- KRAEGA JALAD PNC 922320
- RASVAKOGUMISNÕU 100MM PNC 922321
- JALGADE TÖSTJA 2X6GN1/1 VÕI 61 ALUSEL PNC 922330
- TORN PAIG. TÖSTJA 2X6GN1/1+RATTAD (H250MM) PNC 922331
- RATTAD; PNC 922333
- TORN.2X6GN1/1-6GN1/1+10GN1/1 PNC 922338
- SUITSUTAJA AHJU PNC 922338
- MITMEOTSTARBELINE KONKS PNC 922348

**Eestvaade**

**Ülaosa**


**CWI1** = Külma vee ühendus 1  
**CWI2** = Külma vee ühendus 2  
**D** = Äravool  
**EI** = Elektrühendus

**Külg**

**Elekter**
**Toitepinge:**

269330 (AOS061ECY2) 400 V/3N ph/50/60 Hz

**Ühendatud koormus:**

10.1 kW

**Vesi:**

Veesisendi "CW" ühendus: 3/4"

Rõhk: 1-2.5 bar

Äravool "D": 1 1/4"

**Mahutavus:**

GN: 5 - 1/1 Küpsetamise

**Võtmeinfo:**

Välismõõdud, kõrgus: 808 mm

Välismõõdud, laius: 898 mm

Välismõõdud, sügavus: 915 mm

Netokaal: 118 kg

Laadimiskaal: 137 kg

Transpordipakendi maht: 1 m<sup>3</sup>