

## Moodulseadmete sari 700XP gaasi PowerGrill, 1/2, aluseta

ÜHIK # \_\_\_\_\_

MUDEL # \_\_\_\_\_

NIMI # \_\_\_\_\_

SIS # \_\_\_\_\_

AIA # \_\_\_\_\_



371042 (E7GRGDGC0P)

GAASIGRILL POWERGRILL,  
LAUAP. 400MM

### Lühike spetsifikatsioon

Ühiku nr. \_\_\_\_\_

Paigaldamiseks avatud või sild tüüpi alusele ja cantileverile. Suure efektiivsusega 7kW roostevabast terasest gaasipõletid on varustatud leegi kustumist kontrolliva süsteemi, optimaalset põlemist garanteeriva süsteemiga ja kaitstud pilootleegiga. Sobib kasutamiseks loodusliku või LPG gaasiga. Küpsetusrest on valmistatud malmist ja kergelt puhastamiseks eemaldada. Malmist küpsetusrest on ümberpööratav- üks pool on mõeldud liha ja teine kala grillimiseks. Välispaneelid roostevabast terasest Scotch Brite pinnaviimistlusega. Ühes tükist pressitud ülaosa on 1,5 mm paksust roostevabast terasest. Täisnurksed servad võimaldavad seadmeid omavahel tihedalt ühendada.

KOOSKÖLASTUS: \_\_\_\_\_

### Peamised omadused

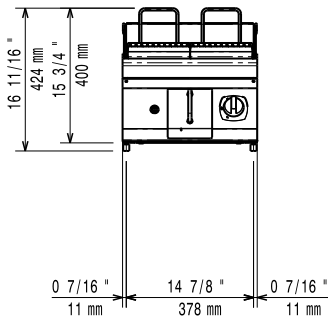
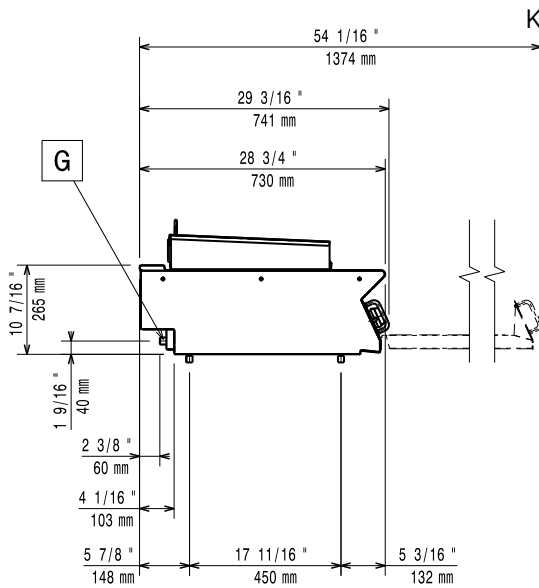
- Seadet saab paigaldada avatud alustele, aluskappidele ning sild ja cantilever tüüpi paigaldusena.
- Roostevabast terasest põletid koos leegivahi, optimeeritud põlemise ja kaitstud pilootleegiga.
- AISI 441 roostevabast terasest peegeldavad katted kaitsevad põleteid ummistumiste eest, vähendavad leegipahavakuid ning ühtlustavad kuumuse jagunemist (PATENDI TAOTLUS).
- Peegeldid ilma tööriistadeta eemaldatavad ja nõudepesumasinas pestavad.
- Kogu seadme sügavune ja välja tõmmatav rasvakogumise vann üleliigse õli ja rasva kogumiseks.
- Roostevabast terasest kõrge pritsekaitse asub küpsetuspinna taga ja külgedel. Pritsekaitset on puhastamiseks kerge eemaldada ja see on masinpestav.
- IPX4 kaitseklass.

### Konstruksioon

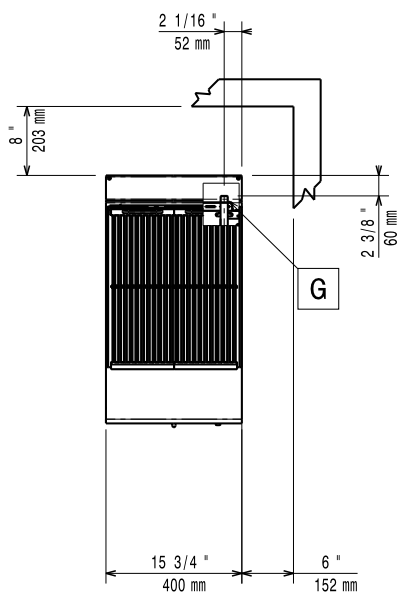
- Välispaneelid roostevabast terasest ja Scotch Brite pinnaviimistlusega.
- Roostevabast terasest 1,5 mm paksune tööpind.
- Mudelil on tervanurksed külgede servad, mis võimaldavad tihedat sedamete omavahelist ühendamist, elimineerides praod ja võimalikud mustusepesad.

**Lisavarustus**

- Ühenduskohtade tihenduselement PNC 206086
- Suunajaga süvis 120mm diameetriga PNC 206126
- 120-50 diameetriga lõõrjahuti klamber PNC 206127
- Sild-süsteemi tugiraam, 800mm PNC 206137
- Sild-süsteemi tugiraam, 1000mm PNC 206138
- Sild-süsteemi tugiraam, 1200mm PNC 206139
- Sild-süsteemi tugiraam, 1600mm PNC 206141
- Sild-süsteemi tugiraam, 400mm PNC 206154
- TUULUTUSAVA KATE 400MM PNC 206303
- KÜLGMINE KÄETUGI-VASAK/  
PAREM-700 PNC 206307
- TAGUMINE SERVA RIIUL 800MM-  
MARINE PNC 206308
- SUITSULÕÕR 1/2 MOODULILE  
120MM DIAMEET. PNC 206310
- KOMPL.KAABITS+KONKSUD HP  
GRILLILE PNC 206347
- Eesmine käepide, 400mm PNC 216046
- Eesmine käepide, 800mm PNC 216047
- Esikäepide, 1200mm PNC 216049
- Esikäepide, 1600mm PNC 216050
- Portsjonite riiuli suur käepide,  
400mm PNC 216185
- Portsjonite riiuli suur käepide,  
800mm PNC 216186
- 2 KÜLJE KATTEPANEELI H=250-  
D=700-ELUX PNC 216277
- Gaasiseadmete rõhuregulaator PNC 927225

**Eestvaade**

**Külg**


- EQ = Potentsiaaliühtlustus  
F = Aurude väljutusava  
G = Gaasiühendus

**Ülaosa**

**Gaas**

**Gaasi võimsus:**  
371042 (E7GRGDGC0P) 23863 Btu/tunnis (7 kW)

**Standard gaasi pealesööt:** Naturaalne gaas G20 (20mbar)

**Gaasi tüüp:**

**Gaasiühendus:** 1/2"

**Võtmeinfo:**

**Küpsetuspinna laius:** 371 mm

**Küpsetuspinna sügavus:** 472 mm

**Netokaal:** 32 kg

**Transpordikaal:** 42 kg

**Transpordipakendi kõrgus:** 540 mm

**Laadimislaius:** 460 mm

**Transpordipakendi sügavus:** 820 mm

**Transpordipakendi maht:** 0.2 m<sup>3</sup>

If appliance is set up or next to or against temperature sensitive furniture or similar, a safety gap of approximately 150 mm should be maintained or some form of heat insulation fitted.