



391146 (E9BREHDOFM)

80LT EL. PRAEPANN-
DUOMAT PÕHI AUTOM.

Lühike spetsifikatsioon

Ühiku nr.

Infrapuna kuumutuselemendid on paigaldatud küpsetuspinna alla. Duomat terasesulamist küpsetuspind sobib röstimiseks, pruunistamiseks, hautamiseks, keetmiseks ja kastmete valmistamiseks. Paigaldamiseks roostevabast terasest jalgadele. Automaatse kallutamise süsteem, topeltkorpusega isoleeritud kaas. Seadme välispaneelid on roostevabast terasest, Scotch Brite pinnaviimistlusega. Küpsetustemperatuuri on võimalik reguleerida termostaadi abil ja võimsust energia regulaatori abil. Täisnurksed servad võimaldavad seadmeid omavahel tihedalt ühendada

KOOSKÕLASTUS:

Peamised omadused

- Praepann on ideaalne pruunistamiseks, aurutamiseks, keetmiseks, hautamiseks ja aurus keetmiseks.
- Duomat põhi võimaldab kasutada nii kuiva kui ka märga küpsetamist.
- Kahekihiline korpus ja kaas vähendavad kuumuse kiirgumist kööki.
- Infrapuna kuumutuselemendid asuvad küpsetuspinna alla.
- Kaas on kahekihiline ja isoleeritud, 20/10 roostevabast terasest.
- IPX5 kaitseklass.
- Tegelik küpsetustemperatuur seadistatakse muudetava termostaadiga.
- Töötemperatuure saab reguleerida vahemikus 120 °C kuni 300 °C.
- Energia söötmist reguleerib energia regulaator.
- Soojusiloatsiooniga: väike kuumuse eraldumine ja vähene energiatarve.
- Automaatne kallutussüsteem hõlbustab panni tühjendamist.
- Siledad suured pinnad, hea ligipääs puhastamiseks.
- Reguleerimisnupud on konstrueeritud veekindlateks, tõkestamaks vee pääsu seadme sisse.

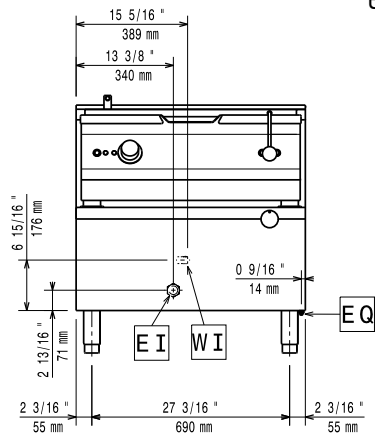
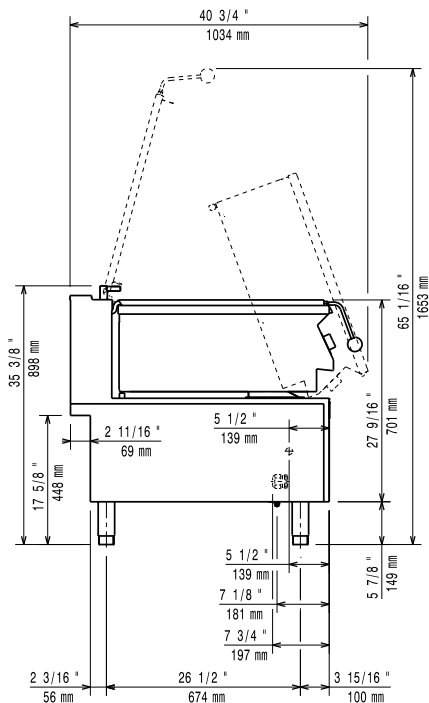
Konstruksioon

- Küpsetuspind Duomat -põhjaga: 10 mm paksune terasesulam. milles on kahte erinevat sorti roostevaba terast, parandab oluliselt kuumuse ühtlast jaotumist ja talub paremini korrosiooni.
- Kõik panni sisepinnad on ümardatud ja poleeritud.
- Välispaneelid roostevabast terasest ja Scotch Brite pinnaviimistlusega.
- Mudelil on tervanurksed külgede servad, mis võimaldavad tihedat sedamete omavahelist ühendamist, elimineerides praod ja võimalikud mustusepesad.
- Kasulik mahutavus on 66 liitrit.

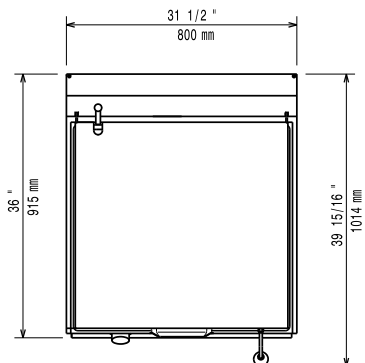
Lisavarustus

- Rantidega jalgade komplekt PNC 206136
- Betoonsokli esiriba, 800mm PNC 206148
- Betoonsokli esiriba, 1000mm PNC 206150

- Betoonsokli esiriba, 1200mm PNC 206151
- Betoonsokli esiriba, 1600mm PNC 206152
- 800 mm küttekeha esikaitseriba PNC 206176
- 1000 mm küttekeha esikaitseriba PNC 206177
- 1200 mm küttekeha esikaitseriba PNC 206178
- 1600 mm küttekeha esikaitseriba PNC 206179
- Kaks külgmist kaitseriba PNC 206180
- Eraldiseisva üksuse teenindustoru kaks paneeli PNC 206181
- Seljad koos installatsiooni teenindustoru kaks paneeli PNC 206202
- Neli jalga betoonsoklile PNC 206210
- TUULUTUSAVA KATE 800MM PNC 206304
- TAGAPANEELID 800MM PNC 206374
- TAGAPANEELID 1000MM PNC 206375
- TAGAPANEELID 1200MM PNC 206376
- Tõstetava ja eemaldatava nõuga käru PNC 922403

Eestvaade

Külg


CW11 = Külma vee ühendus I
EI = Elektriühendus

Ülaosa

Elekter
Toitepinge:

391146 (E9BREHDOFM) 380-400 V/3N ph/50/60 Hz

Valte kokku:

13 kW

Eelseadistatud:

380-400V 3N- 50/60Hz
11.7-13kW

Võtmeinfo:

Küpsetuspinna sügavus: 565 mm

Küpsetuspinna laius: 680 mm

Küpsetusvanni kõrgus: 130 mm

Vanni mahutavus, maks: 80 l

Töötemperatuur MIN: 120 °C

Töötemperatuur maks: 300 °C

Netokaal: 144.5 kg

Transpordikaal: 170 kg

Transpordipakendi kõrgus: 1040 mm

Laadimislaius: 1020 mm

Transpordipakendi sügavus: 860 mm

Transpordipakendi maht: 0.91 m³

No clearance needed on rear sides of unit if wall is of non combustible type. If wall is combustible, minimum 50 mm wall clearance should be maintained.