

**Ventilatsiooniseadmed
304 roostevabast terasest kubu+
filtrid 2000X1100mm**

ÜHIK # _____

MUDEL # _____

NIMI # _____

SIS # _____

AIA # _____



642017 (EP1120T)

304 RVT SEINAKUBU+
FILTRID 2000X1100MM**Peamised omadused**

- Välispaneelide servad on ülespööratud vigastuste vältimiseks.
- Valmidus valgustuse paigaldamiseks.
- Madal müratase.

Konstruksioon

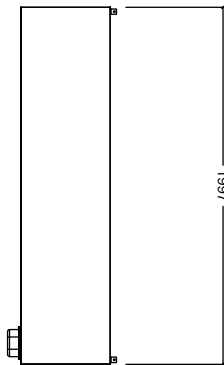
- Ankrud ja kruvid laepaigalduseks.
- 304 AISI roostevabast terasest kondensaadi kogumise nõu.
- Labürint filtrid tagavad pideva õhu filtreerimise ja väldivad ventilatsiooni ummistumist ning kaitsevad tulekahju eest.
- 304 AISI roostevabast terasest kattepaneelid võimaldavad reguleerida väljatõmmet.
- Väljatõmbe avad on dimensioneeritud selliselt, et ei tekiks rõhulangust.
- Kogu perimeetrit kattev kanal, mille abil kogutakse rasv 304 AISI roostevabast terasest konteinerisse.
- Valmistatud üleni 304 AISI roostevabast terasest.
- 304 AISI roostevabast terasest filtrid on puhastamiseks lihtsalt eemaldatavad.

Lisavarustus

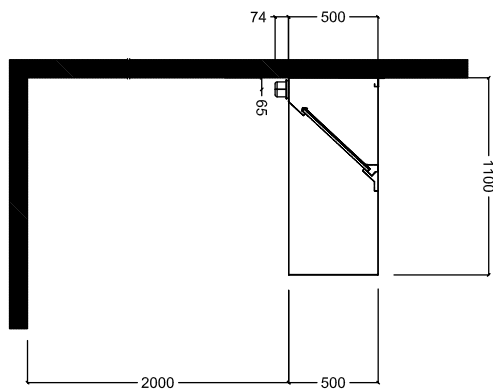
- ÜLE1,17KW MOOTORITE KIIRUSEPNC MUUTJA 640076
- ÄRAVOOL KUPLITELE DIAM.1/2 PNC "(M) PISTIKUGA 640409

KOOSKÖLASTUS: _____

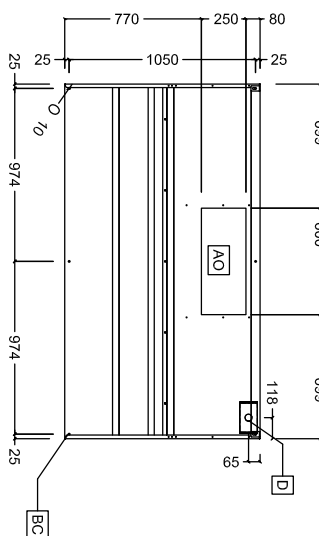
Eestvaade



Külg



Ülaosa



Võtmeinfo:

Välismõõdud, laius:	2000 mm
642017 (EP1120T)	
Välismõõdud, kõrgus:	500 mm
Välismõõdud, sügavus:	1100 mm
Õhu maht:	2900 mc/h