



Electrolux

**Kiirjahutajad- külmutajad CW
Kiirjahutaja & -külmutaja,
ristiasetusega - 32 kg**

ÜHIK # _____

MUDEL # _____

NIMI # _____

SIS # _____

AIA # _____



Electrolux



726629 (RBF101)

* NOT TRANSLATED *

727132 (RBF1016)

* NOT TRANSLATED *

Lühike spetsifikatsioon

Ühiku nr.

Välis- ja sisepinnad AISI 304 roostevabast terasest. Isolatsiooni paksus 60 mm. Paremakäelise hingestusega täismöödus üks.1/1 GN või 600x400mm kandikutele. Laadimismaht: 21,6 kg(NF määrus), 28kg külmutamisel, 32 kg jahutamisel(UK määrus). Sisseehitatud külmagregaat. Programmeeritav elektronjuhtimine. Aurusti koos roostekaitsega.

Väline digitaalse temperatuurinäidik, alarm tsükli lõpus või ebanormaalsel toimimisel.

Töötemperatuur +90-18°C. Ümbritsev temperatuur lubatud kuni 32 °C. Külmutusgaas R404a. Kloori- ja freoonivaba. Kaitseaste IPX44.

Peamised omadused

- Kiirjahutamise tsükkel: 32 kg 90°C'dilt 3°C'dini alla 90 minuti.
- Kiirkülmutamise tsükkel: 28 kg 90°C'dilt -18°C'dini alla 240 minuti.
- Pehme jahutamine (õhu temperatuur -2°C).
- Tugev jahutamine (õhu temperatuur -20°C).
- Säilitustemperatuur +3 °C või - 36 °C lülitub sisse automaatselt pärast jahutus- või külmutustsükli lõppu. Sellega hoitakse kokku energiat ja säilitatakse soovitud temperatuuri. Säilitustemperatuure on võimalik ka manuaalselt valida.
- Sügavkülmutamine (õhu temperatuur -36°C)
- Turbo jahutamine: kiirjahutaja töötab pidevalt soovitud temperatuuriga, ideaalne pideva tootmise puhul.
- Juhtpaneelil on kaks suurt näitu, kuhu kuvatakse: aeg, torketermomeetri näit, tsükli kulunud aeg, alarmid ja hoolduse informatsioon.
- Kaks salvestatavat ja muudetavat programmi (P1 & P2) mõlemale töötssüklile, võimaldab ette anda aega ja temperatuuri. Neid salvestatavaid programme saab kasutada ka spetsiaalse jäätise programmi loomiseks.
- Kogu kiirjahutamist ja -külmutamist puudutav informatsioon salvestatakse: kuupäev, aeg, tsükkel, sisetemperatuur, säilitustemperatuur- vastavalt HACCP nõuetele.
- Ühe mõõtepunktiga torketermomeeter on standardis.
- Torketermomeetriga juhitud tsükli puhul on kasutusel ARTE algoritm (arvutab jahutamise või külmutamise lõpuni kuluvat teoreetilist aega), hõlbustab kõrgis aja planeerimist.
- Tootlikkus on garanteeritud töökeskkonna temperatuuril kuni +40°C.

Konstruksioon

- Külmaaine tüüp: R404a.
- Suure tihedusega polüuretaanist isolatsioon, 60 mm paks, HCFC vaba.
- Magnetilised, kergelt eemaldatavad ja soojendusega tihendid.
- Üleni 304 AISI roostevabast terasest konstruktsioon.
- Ühenduskohtadeta hügieeniline sisekamber on üleni ümardatud nurkadega, kergendab puhastamist.
- Hooldustoiminguid on kerge teostada hingedega varustatud esipaneeli kaudu.
- Ventilatoripaneel on hingedega- hõlbustab aurusti puhastamist.
- Veeühendust ei ole vaja.
- Vee jägid võib juhtida tühjendustorusse või koguda lisavarustuses olevasse nõusse.

Kaasas olev lisavarustus

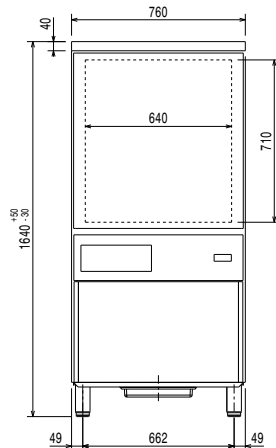
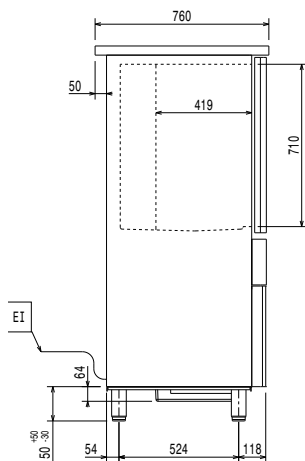
- 1 tk 1 ÜKSIKU-SENSORIGA TORK.TE- PNC 880213 KIIRJ/KÜLM LW

Lisavarustus

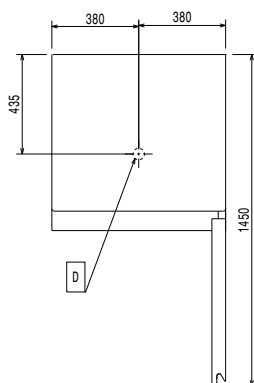
- LW+CW kiirjahutite/kiirkülmikute HACCP liides. PNC 880183

KOOSKÖLASTUS: _____

- 3-PUNKTI-SENSORIGA TORK.TE-KIIRJ/
KÜLM LW PNC 880212
- PLASTKATTEGA REST 600X400MM PNC 880864
- RILSAN RESTIIL GN 1/1 PNC 881061
- KIIRJAHUTI 4 RATAST PNC 881097
- ROLL-IN TOGI TUGI KIIRJ/KÜL 28KG
10GN1/1 PNC 881518
- 1/1 GN AISI 304 RVT RESTIPAAR PNC 921101
- 10X1/1ELAHJUDE 80MMSIINI VAHEGA
HOIDIKUD PNC 922115
- 10X1/1G-AHJUDE 80MMSIINI VAHEGA
HOIDIKUD PNC 922116
- 10X1/1EL.AHJUDE 60MMSIINIVAHEGA
HOIDIKUD PNC 922121
- 60MM SIINIDE VAHEGA RIPUTID 10X1/1
GAHI PNC 922122
- AHJUTÄITMISKÄRU 10X1/1&2/1 PNC 922128
- AHJUTÄITMISKÄRU 10XGN1/1 PNC 922130
- 10X1/1 LIUGRIIULI
LIIGUTAMISKOMPLEKT PNC 922201

Eestvaade

Külg


EI = Elektriühendus
RO = Külmaaine väljund

Ülaosa

Elekter
Toitepinge:

726629 (RBF101)	380-415 V/3N ph/50/60 Hz
727132 (RBF1016)	220-240 V/3 ph/50/60 Hz

Ühendatud koormus:

726629 (RBF101)	2.88 kW
727132 (RBF1016)	1.675 kW

Circuit breaker required
Paigaldus:

Clearance: 5 cm on sides and back.
Please see and follow detailed installation instructions provided with the unit

Mahutavus:

GN: 10 - 1/1 containers

Võtmeinfo:

Välismõõdud, laius:	760 mm
Välismõõdud, kõrgus:	1640 mm
Välismõõdud, sügavus:	760 mm

Netokaal:

726629 (RBF101)	136 kg
727132 (RBF1016)	140 kg

Transpordikaal:

726629 (RBF101)	160 kg
727132 (RBF1016)	152 kg

Transpordipakendi maht:

726629 (RBF101)	1.3 m ³
727132 (RBF1016)	1.33 m ³

Jahutuse info

Külmaaine tüüp:	R404a
Jahutusvõimsus:	
726629 (RBF101)	1464 W
727132 (RBF1016)	2440 W
Jahutusvõimsus aurustumise temperatuuril:	
726629 (RBF101)	-30 °C
727132 (RBF1016)	-25 °C
Jahutusaine kaal:	1200 g

Product Information (Commission Regulation EU 2015/1095)
Energy consumption, cycle (chilling):

726629 (RBF101)	0.095 kWh/kg
727132 (RBF1016)	0 kWh/kg

726629 (RBF101)	112 min
727132 (RBF1016)	0 min

Full load capacity (chilling):

726629 (RBF101)	40 kg
727132 (RBF1016)	0 kg

Energy consumption, cycle (freezing):

726629 (RBF101)	0.288 kWh/kg
727132 (RBF1016)	0 kWh/kg

Freezing Cycle Time (+65°C to -18°C):

726629 (RBF101)	270 min
727132 (RBF1016)	0 min

Full load capacity (freezing):

726629 (RBF101)	25 kg
727132 (RBF1016)	0 kg