

# Kuuma silindriga kalandrid

## IC63316, IC63320



Toodud joonised on ainult teabelised ja võivad tegelikust tootest erineda.

### Põhiomadused ja eelised

- Lihtsalt kasutatav juhtpaneel
- Ergonoomiline töökõrgus
- Sõrmekaitse operaatorite täiendavaks turvalisuseks
- Nomex®-polstriga pressrull kõrge triikimiskvaliteedi tagamiseks
- Nomex®-ist valmistatud vastupidavad triikimisliinid, mis taluvad temperatuuri üle 220 °C
- Roostevabast terasest kuum silinder (3 mm) takistab roostetamist ja pikendab kasutusiga
- Hooldusvaba keraamiline gaasipõleti vähendab tööseisakuid. 20% tõhusam kui tavalised sinise leegiga põletid. Electrolux Professional'i ainulaadne ja patenteeritud põleti
- Tagastusega söötesüsteem, seadet saab paigaldada ruumi kokkuhoiuks seina lähedale
- Kokkupandav etteandalus, mis väldib suurte pindade kokkupuudet põrandaga
- Automaatse väljalülitamisega jahutusfunktsioon

### Peamised lisavõimalused

- Elektrooniline juhtpaneel koos automaatse kiiruse/niiskuse reguleerimise süsteemiga (DIAMMS – Direct Ironer Advanced Moisture Management System) – ühilduv riskianalüüsi ja biosaaste kontrolliprotsessiga RABC (Risk Analysis and Bio-contamination Control) triikimisparameetrite jälgitavuse tagamiseks; vilkuv tuli näitab operaatorile, et ese pole täielikult kuiv (ETL-versiooni korral pole saadaval)
- Käsitsi kasutatav voltimishaar suurte tasapinnaliste esemete lihtsaks kokkuvoldimiseks ainult ühe operaatori poolt
- 6 mm roostevabast terasest silinder tootlikkuse tõstmiseks

Tehnilised omadused		IC63316	IC63320
Vee max. aurustamiskiirus <sup>1</sup>	l/h	19,5	24,5
Kuum silinder, läbimõõt	ø mm	325	325
Kuum silinder, pikkus	mm	1650	2065
Triikimiskiirus	m/min	0,5–7,5	0,5–7,5
Erikiirus ETL-versiooni korral	m/min	0,5–5,5	0,5–5,5
Soojendus, elekter	kW	18,0	22,5
Soojendus, gaas	BTU/h (kW)	68 240 (20)	85 330 (25)

1. 50% jääniiskus puuvillase riide 190 g/m<sup>2</sup> korral ja 100% rulli kasutamisel (ISO 9398).

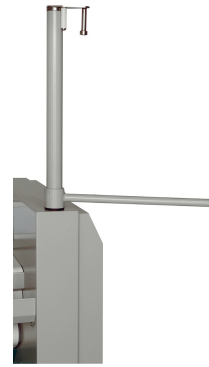
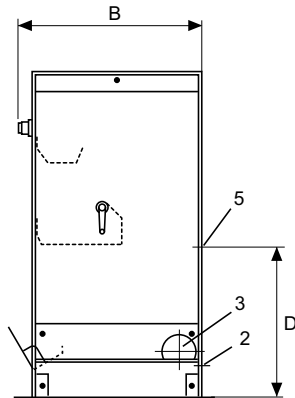
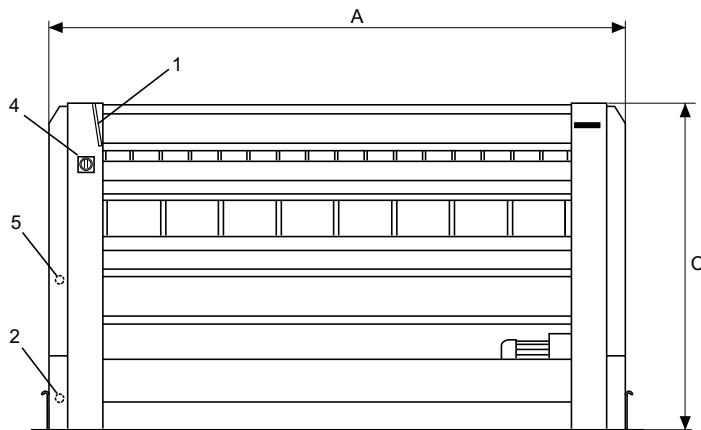
Elektriühendus <sup>1</sup>	IC63316	IC63320
<b>Elektriküte</b>		
400 V, 3 AC, 50-60 Hz	18,0 (32)	22,5 (32)
230 V, 3 AC, 50-60 Hz	18,0 (60)	22,5 (60)
<b>Gaasiküte (CE)</b>		
400 V, 3 AC, 50-60 Hz	0,5 (10)	0,5 (10)
230 V, 3 AC, 50-60 Hz	0,5 (10)	0,5 (10)
230 V, 1 AC, 50-60 Hz	0,5 (10)	0,5 (10)
<b>Gaasiküte (AGA)</b>		
400 V, 3 AC, 50-60 Hz	0,5 (10)	0,5 (10)
<b>Gaasiküte (ETL)</b>		
208-240 V, 1 AC, 60 Hz	0,5 (10)	0,5 (10)
120 V, 1 AC, 60 Hz	0,5 (10)	0,5 (10)

1. Saadaval muude pingetega, vt paigaldusjuhendit.

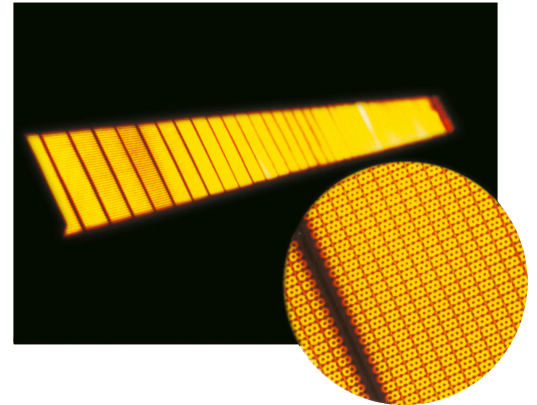
Gaasi- ja väljalaskeühendused	IC63316	IC63320
gaas DN	20	20
Heitõhuava, läbimõõt	mm	125
Heitõhuava, evakueeritav õhk	m <sup>3</sup>	426
<b>Müratasemed</b>		
Tekitatava õhumüra tase	dB(A)	65
<b>Eralduv soojus</b>		
% installeeritud võimsusest, max.		2
<b>Veoandmed<sup>1</sup></b>		
Kaal	neto, kg	300
Vedamiseks vajalik ruumala	m <sup>3</sup>	2,7
		3,2

1. Keskised andmed. Mass / vedamiseks vajalik ruumala pakendatuna sõltub konfiguratsioonist. Täpsete andmete saamiseks pöörduge vedaja poole.

Mõõdud, mm	IC63316	IC63320
A	2030	2445
B	690	690
C	1145	1145
D	430	430
1. Juhtpaneel 2. Elektriühendus 3. Väljalaskeühendus 4. Pealüliti 5. Gaasiühendus		



Haar on kohapeal paigaldatav lisatarvik. Haar on osa komplektist 55017446 ja see tuleb tellida lisatarvikuna. Komplekti saab paigaldada kohapeal.



Hooldusvaba keraamiline gaaspõletid vähendab tööseisakuid. 20% tõhusam kui tavalised sinise leegiga põletid. Electrolux Professionali ainulaadne ja patenteeritud põletid.