

Pesumasin-kuivati profikasutajale

WD5240

Omadused ja eelised

- **Mugavus**
 - Pesemine ja kuivatamine kõik ühes masinas.
 - Pesumasin-kuivatit saab kasutada ka tavalise pesumasina või kuivatina.
- **Ruumisäästlik**
 - Võtab põrandapinnast üksnes 1 m² või 1,4 m².
 - Traditsiooniline lähenemine võtaks kaks korda rohkem ruumi.
- **Compass Pro® juhtpaneel:**
 - suur ekraan ja üksainus juhtnupp lihtsaks programmide valimiseks
 - keelevalik
 - kiirseadistuste ja valikute nupud enimkasutatavatele pesuprogrammidele ja seadistustele
 - säästlikkusele, sooritusele ja aja kokkuhoiule häälestatud pesuprogrammid (saadaval üldprogrammide alt)
- **AS – automaatsed säästud:**
 - see masin kaalub pesukoguse ära ja seadistab vastavalt sellele nii vee- kui ka energiatarbe. Tulemuseks märkimisväärsed kokkuhoiud, juhul kui pesete või kuivatate vähem kui masinatäit (saadaval üldprogrammide alt)
- Äärmiselt madal vee- ja energiatarve, vt alltoodud tabelit.
- Nelja lahtriga pesuainesahtel pulbrilise või vedela pesuaine käsitsi doseerimiseks.
- Võimas tsentrifugaaljõud tõhusaks vee eraldamiseks.
- Tihedaks kasutuseks mõeldud vastupidava tihendi ja tugevate uksehingedega uks.
- Roostevabast ja galvaniseeritud terasest põhikomponendid tagavad hea roostekindluse.
- **Jõudude tasakaal:**
 - suurem tsentrifugaaljõud tagab parema vee eraldamise ja säästlikuma kuivatuse
 - vähendab masina koormamist, mis tagab vähem muretu masina kasutuse ja pikema kasutusea
 - vähendab tekkivat vibratsiooni, mistõttu võib masinat paigaldada kõikjale



Tootepildid on illustreerivad, tegelikud tooted võivad pisut erineda.

Lisavõimalused

- Ühendamine maksesüsteemide või mündiloenduritega.

Tehnilised omadused			WD5240
Soovituslik kogus	pesemine/kuivatamine	kg	12
Suurim kogus	pesemine/kuivatamine	kg	15
Suurim pesukogus	vaid pesemine	kg	27
Suurim kuivatuskogus	vaid kuivatamine	kg	15
Trummel	maht	liitrit	240
	läbimõõt	Ø mm	795
Tsentrifuug		p/min	890
G-tegur			350
Soojenduslahendused, 240/415 V			
	elekter (pesemine/kuivatamine)	kW	16,5/19,8
	gaas (kuivatamine)	kW	19
	soojenduseeta (pesemine)		x
Tarbimisandmed (60 °C tavapesu, pesemine ja kuivatus, soovituslik pesukogus*, öko)			
Kogukestus	soojenduseeta (soojendusega)	min	75 (78)
Veetarve	külm/kuum	liitrit	81/22
Energiatarve			
(pesuvee soojendusega) mootor / soojendus / kuum vesi / kuivatus		kWh	0,55/0,65/1,4/7,6
(ilma pesuvee soojenduseeta) mootor / soojendus / kuum vesi / kuivatus		kWh	0,55/0/1,4/7,6
Aurustamine, elektrisojendusega masin		g/min	207
Aurustamine, gaasisojendusega masin		g/min	230
Energiatarve kWh aurustatud liitri kohta		kWh/l	1,35

* Veetemperatuurid: külm vesi 15 °C ja kuum vesi 65 °C.

Toodetud standardite ISO 9001 ja ISO 14001 kohaselt.

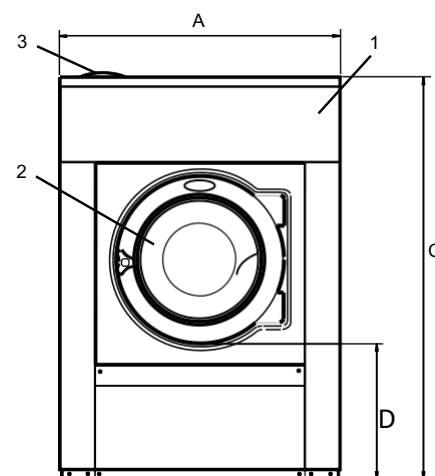
Tootele on antud CB-sertifikaat madalpinge direktiivi kohaselt ja S-märgis masinadirektiivi kohaselt. Kaitseaste IP X4D.

Elektriühendused					
Soojendus- lahendus	Toitepinge	Hz	Soojendus- võimsus kW	Kogu- võimsus kW	Soovitav kaitse A
Elekter, kuivati	220-240 V 1 ~ 220-240 V 3 ~ 380-415 V 3 ~	50/60 50/60 50/60	16,5 16,5 16,5	16,9 16,9 16,9	80 50 25
Soojenduseta	220-240 V 1 ~ 380-480 V 1 ~	50/60 50/60	- -	2,5 2,5	16 10

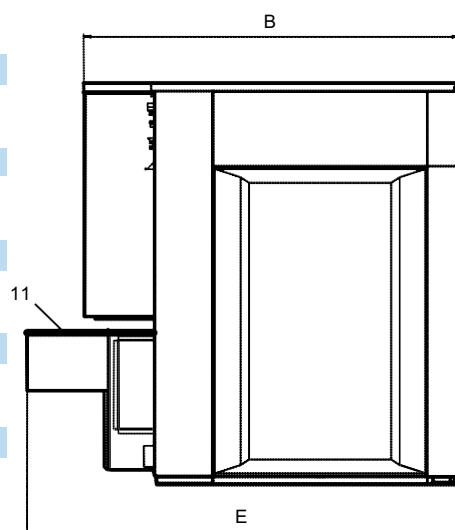
Vee- ja auruühendused		WD5240	
Veeventiilid	DN	20	
Veesurve	kPa	150-400	
Voolumaht 300 kPa juures	l/min	60	
Äravooluventiil	Ø mm	75	
Äravoolu maht	l/min	150	
Gaasiventil	ISO 7/1-R	1/2	
Vedelpesuaine lahtreid		5	
Ventilatsiooniühendused			
Ventilatsioonitoru	Ø mm	200	
Väljatõmbemaht	m³/h	580	
Survekadu	max Pa	350	
Nõuded aluspõrandale			
Dünaamilise jõu sagedus	Hz	13,7	
Tsentrifugimisel suurim koormus	kN	5,5 ± 1,3	
Helitugevused			
Helirõhutase*	dB(A)	78	
Helivõimsuse tase (IEC 60704-2-4)	dB(A)	83	
Eralduv soojus			
% paigaldatud võimsusest pesemisel (max)		5	
% paigaldatud võimsusest kuivatamisel (max)		15	
Tarnedandmed**			
Kaal	neto, kg	597	
Tarnemaht	m³	2,75	
Mõõtmed, mm			
A	Laius	1020	
B	Sügavus	1350	
C	Kõrgus	1450	
D		500	
E		1550	
F		1170	
G		95	
H		1360	
I		1215	
J		105	
K		265	
L		440	
M		430	
N		650	
O		710	
P		535	
1	Juhtpaneel	8	Elektriühendus
2	Ukseava läbimõõduga 435 mm	9	Kuum vesi
3	Pesuainesahtel	10	Külm vesi
4	Külm või soe vesi	11	Ventilatsioonitoru
5	Äravool	12	Ventilaatori inverter
6	Gaasiühendus	13	Õhu sisselaskeühendus (valikuline) läbimõõduga 160 mm
7	Vedela pesuaine ühendused		

* A-korrigeeritud helirõhutase töötamiskohas.

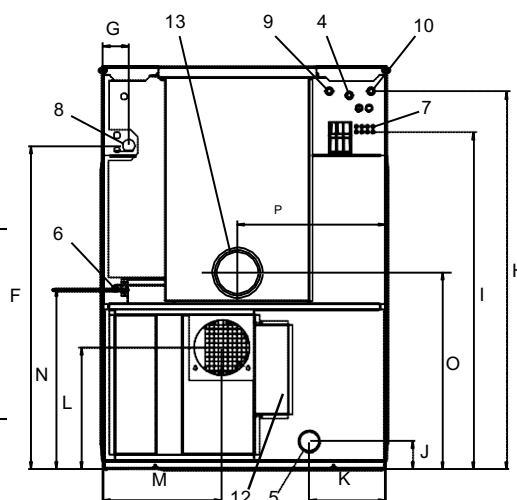
** Keskmised andmed. Brutokaal/tarnemaht oleneb masina konfiguratsioonist. Täpsemate andmete saamiseks võtke ühendust logistikaosakonnaga.



Eestvaade



Vasak külg



Tagantvaade

<http://professional.electrolux.ee/>

Uurige Electroluxi kohta lähemalt veebiaadressil
www.electrolux.ee